

## Kapning av VRS ZM-rör

Genom att det utvändiga betongskiktet består av modifierad betong och därför är applicerat utan primer är kapning av VRS ZM-rör ett relativt enkelt arbete. Generellt är rören kapbara intill 2 meter från muffen för DN 100-DN 500.

### Instruktioner för kapning av ZM-rör



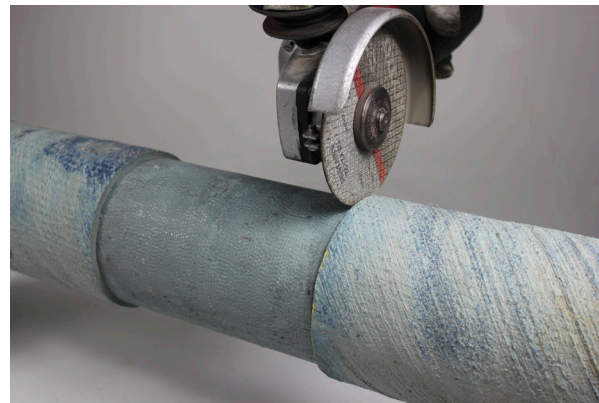
Markera runt om samt längs med röret den yta som skall friläggas. Följ nedanstående tabell vad gäller den längd på vilken betongen skall avlägsnas.



Skär med vinkelslip alternativt använd vass plattmejsel för att knacka igenom betongen runt om samt längs med röret på den yta som skall friläggas.



Genom att knacka med en penhammare eller motsvarande kan betongen nu avlägsnas.



Kapa och fasa därefter röret med de verktyg och maskiner du normalt använder.



Borsta rent den frilagda ytan med en kraftig stålborste.



Montera på vanligt sätt och glöm ej utvändigt gummi-manschett eller krympslang.

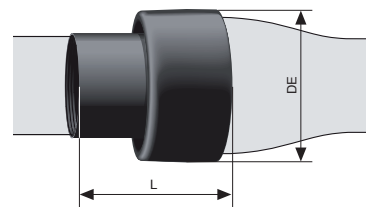
Produkter, se sid 2

Rörtyper: **VRS Pro / VRS Zink Plus / VRS ZM**  
 Segjärnsrör L = 6 m

DN	VRS Pro Art.nr. RSK	VRS Zink Plus Art.nr. RSK	VRS ZM Art.nr. RSK
100	100 65 20	100 64 22	100 64 15
150	100 65 21	100 64 23	100 64 16
200	100 65 22	100 64 24	100 64 17
250	100 65 23	100 64 25	100 64 18
300	100 65 24	100 64 26	100 64 19
400	100 65 25	100 64 27	100 64 20
500	100 65 26	100 64 28	100 64 21

## Skyddsmuff av gummi

Art.nr. RSK	Ansl. DN	Mått i mm	
		L	DE
109 44 09	100	150	172
109 44 10	150	155	225
109 44 11	200	160	278
109 44 12	250	165	333
109 44 13	300	170	385
109 44 14	400	185	490
109 44 15	500	200	615



DN	Längd som ska friläggas
100	185 mm
150	200 mm
200	210 mm
250	215 mm
300	220 mm
400	240 mm
500	250 mm