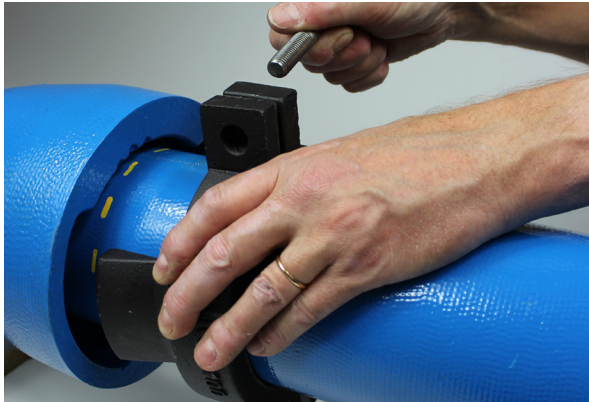
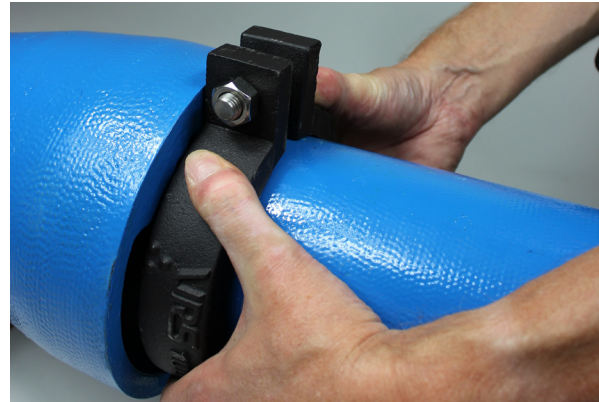


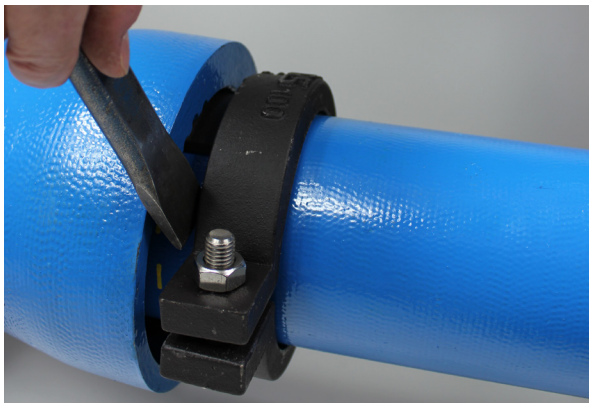
Montering av klämring typ GRS



Vrid muffurtag till klockan 3-9. Lägg in tätningsring och skjut ihop rörfogen rakt. Montera ihop klämringshalvorna över röret och fäst skruv och mutter löst så att klämringen kan föras in i muffurtaget utan hinder.



Skjut in klämringen i urtagen och vrid klämringen 90° till mittläge.



Drag tillbaka klämringen till den tar emot i muffkanten.



Växeldra båda skruvarna kraftigt med fast nyckel. Åtdragningsmoment 80 Nm.

Klämring, typ GRS, inklusive rostfri bult

Förankring kan utföras på redan monterad VRS-skarv.

Art.nr. RSK	Ansl. DN	Vikt i kg/st
119 84 07	100	2,5
119 84 08	150	3,5
119 84 09	200	4

