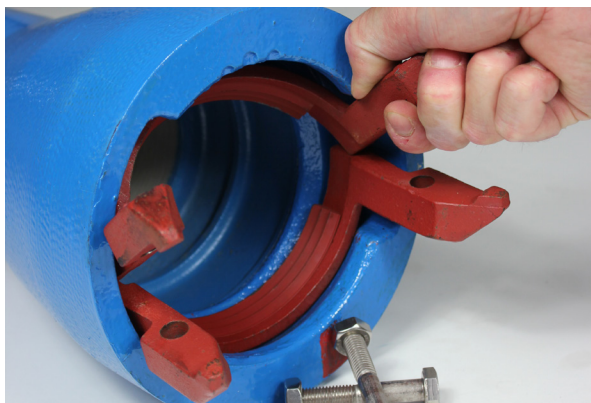
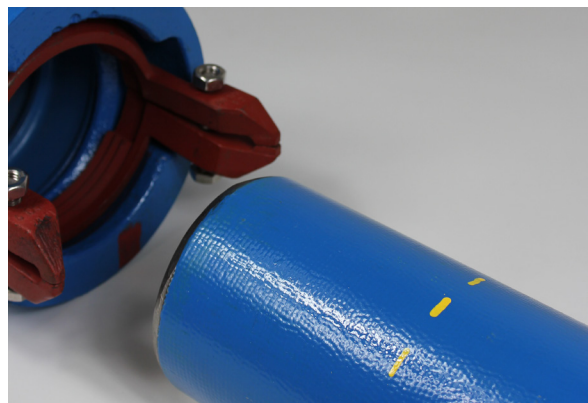


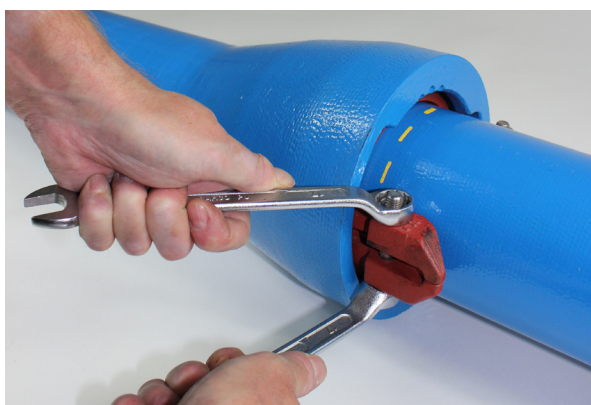
Montering av klämring typ VRS



Vrid muffurtag till klockan 3-9. Läg in tätningringen och smörj kontaktytan mot rörspetsen. Vinkla in klämringen i förankringsspåret i muffen och lossa muttrarna så att slättröret kan föras in utan hinder.



Skjut in rörspetsen i muffen. (Markera först inskjutningsmått på rörspetsen).



Växeldra de båda skruvarna kraftigt med fast nyckel. Åtdragningsmoment minst 60 Nm.

Klämring, typ VRS, inklusive rostfri bult

Art.nr. RSK	Ansl. DN	Vikt i kg/st
113 97 24	250	4
113 97 32	300	5
113 97 40	400	9,5
113 97 57	500	10,0

