

Montering av tätningssring



Muffens insida (spår för tätningssring och förankring) rengöres noggrant.



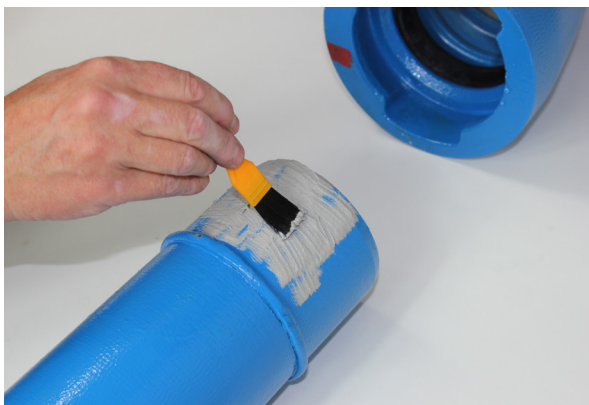
För att underlätta montering av packning, lägg på ett tunt lager smörjmedel på tätningssytan enligt bilden. OBS! Ej i fasthållningsspåret.



Tätningssringen läggs in i inre muffsspåret. För att underlätta iläggningen kan man låta ringen bilda en eller två buktar som pressas in en i taget.



Tätningssringens kontaktyta mot röret smörjs med smörjmedel. För att underlätta sammanfogningen bör även rörfas och rörspets smörjas.



Vid montering vintertid bör smörjmedel anbringas på en längre del av slätändan, då glidverkan hos smörjmedlet är lägre i kyla.

Produkter, se sid 2

Gummipackning, standard, Tyton, EPDM

Art.nr. RSK	DN	Vikt kg/st
113 70 74	100	0,14
113 70 90	150	0,20
113 71 08	200	0,34
113 71 24	250	0,44
113 71 32	300	0,63
113 71 57	400	1,01
113 71 73	500	1,51



Gummipackning, oljeresistent, Tyton, NBR

Art.nr. RSK	DN	Vikt kg/st
113 71 83	100	0,20
113 71 84	150	0,30
113 71 85	200	0,45
113 71 86	250	0,50
113 71 87	300	0,60
113 71 88	400	1,00
113 71 89	500	1,50



Smörjmedel

Tub med 500g smörjmedel.

Art.nr. RSK	Längd	Bredd	Vikt i kg
113 82 21	270	70	0,5

